

Notice Explicative pour la réalisation de votre boîte en

Matériel nécessaire:
une paire de ciseaux
ou un cutter et une règle
pour le découpage
+ de la colle

Boîte côté
verso

Etape 1

Imprimez le document **boite.jpg** sans aucune modification sur une feuille de papier A4 (format vertical)



Etape 2

Découpez l'image. Nous vous conseillons l'utilisation du cutter et de la règle, cela sera plus rapide. Finition aux ciseaux pour les petits coins arrondis.

Etape 3

Pliez chacun des éléments en suivant la marque des tirets sur le schéma ci-dessous

Etape 4

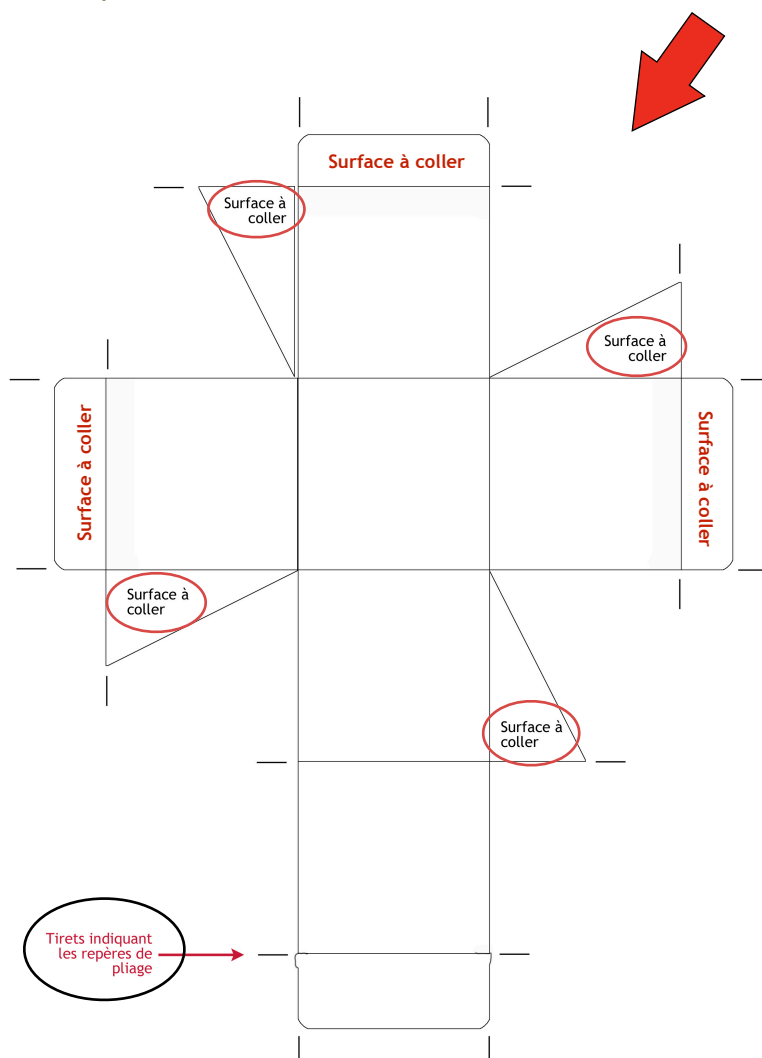
Collez les éléments intérieurs de la boîte, précisés sur le schéma ci-contre et dans l'ordre suivant:

- 1) les 4 ailettes triangulaires, puis
- 2) les 3 rebords aux angles arrondis

Ces éléments vont rigidifier la structure de la boîte.

... et voilà, le tour est joué !

Nous vous souhaitons une bonne
récréation en famille !



Généalogisme

pour offrir l'Émotion des souvenirs oubliés.

www.memoiredefamille.com

tel 02 40 89 70 93